



Digitaliseret af / Digitised by

DET KONGELIGE BIBLIOTEK
THE ROYAL LIBRARY

København / Copenhagen

Titel: Merværdi : To eksempler

Ophav:

Ressourcetype:

Ressourcetype:

Oprindelsesdato: 1979

Emne:Partiprogram, partiprogrammer, program

Relateret:

Relateret:

Copyright: Billedet er muligvis beskyttet af loven om ophavsret

[Merværdi : To eksempler](#) 3

[Merværdi : To eksempler](#) 4

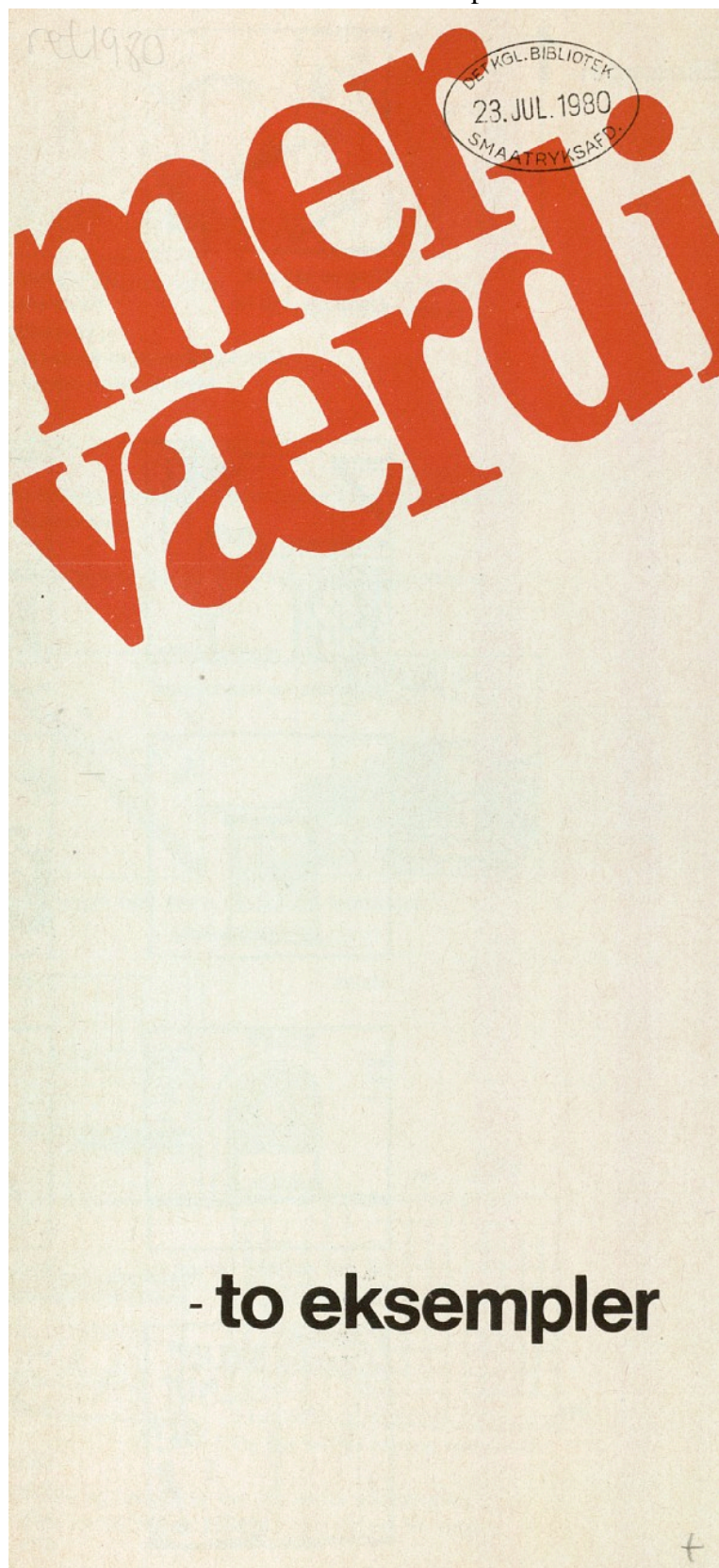
[Merværdi : To eksempler](#) 5

[Merværdi : To eksempler](#) 6

[Merværdi : To eksempler](#) 7

[Merværdi : To eksempler](#) 8

Merværdi : To eksempler



Merværdi : To eksempler

Eksempel 1



Diverse råvarer.
Værdi ca. 150 kr.



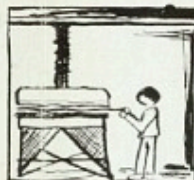
Køleskab
Værdi ca. 1500 kr.

Et køleskab koster omkring 1500 kr
Råvarerne koster ca. 150 kroner
Forskellen kaldes merværdien.

Den skyldes, at et køleskab er mere anvendeligt end en bunke metal.
Men hvordan opstår merværdien, og hvor går den hen?



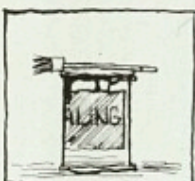
Materialerne bearbejdes.



Presses



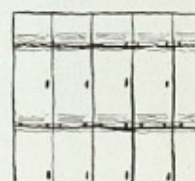
Svejses



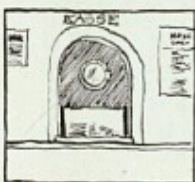
Males



Transporteres



Oplagres



De, der gør det, får løn for deres arbejde.



Ejeren får godtgørelse for brug af fabrik og maskiner.



Bogholderen får løn for at holde regnskab.



Men sin fulde værdi får køleskabet først, når det kommer ud til forbrugeren og bliver brugt efter sit formål. Det søger forhandleren for, og det får han sin avance for.

Sådan opstår og sådan fordeles merværdien.
Måske har Jensen fået for meget og Olsen for lidt, men alle, der har præsteret noget, har fået noget for det, og alle, der har fået noget, har præsteret noget.

Merværdi : To eksempler

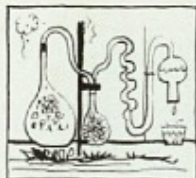
Eksempel 2



Her har vi en kvadratmeter jord.
Den koster 10 kr.



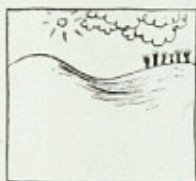
Og her er en anden.
Den koster 250 kr.



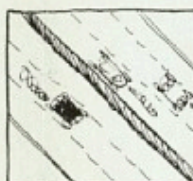
Der er ingen synlig forskel på dem.

Selv en kemisk analyse afslører ingen forskel, der kan forklare merværdien.

Det er ikke jorden, der er forandret, men omgivelserne.



Det første stykke ligger omgivet af åbne marker.



Det andet ligger nær vejen.



Og jernbanen.



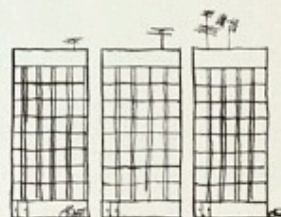
Der er en bank.



Et posthus



Der er butikker.



Og der bor en masse mennesker.

Det er altså vejvæsenet, banker, de handlende og beboerne, der har skabt merværdien, men den tilfalder alene ejeren af jorden. Med andre ord, de, der har ydet noget, får intet, og den, der får noget, har intet ydet.

Merværdi og merværdi
er altså to ting.

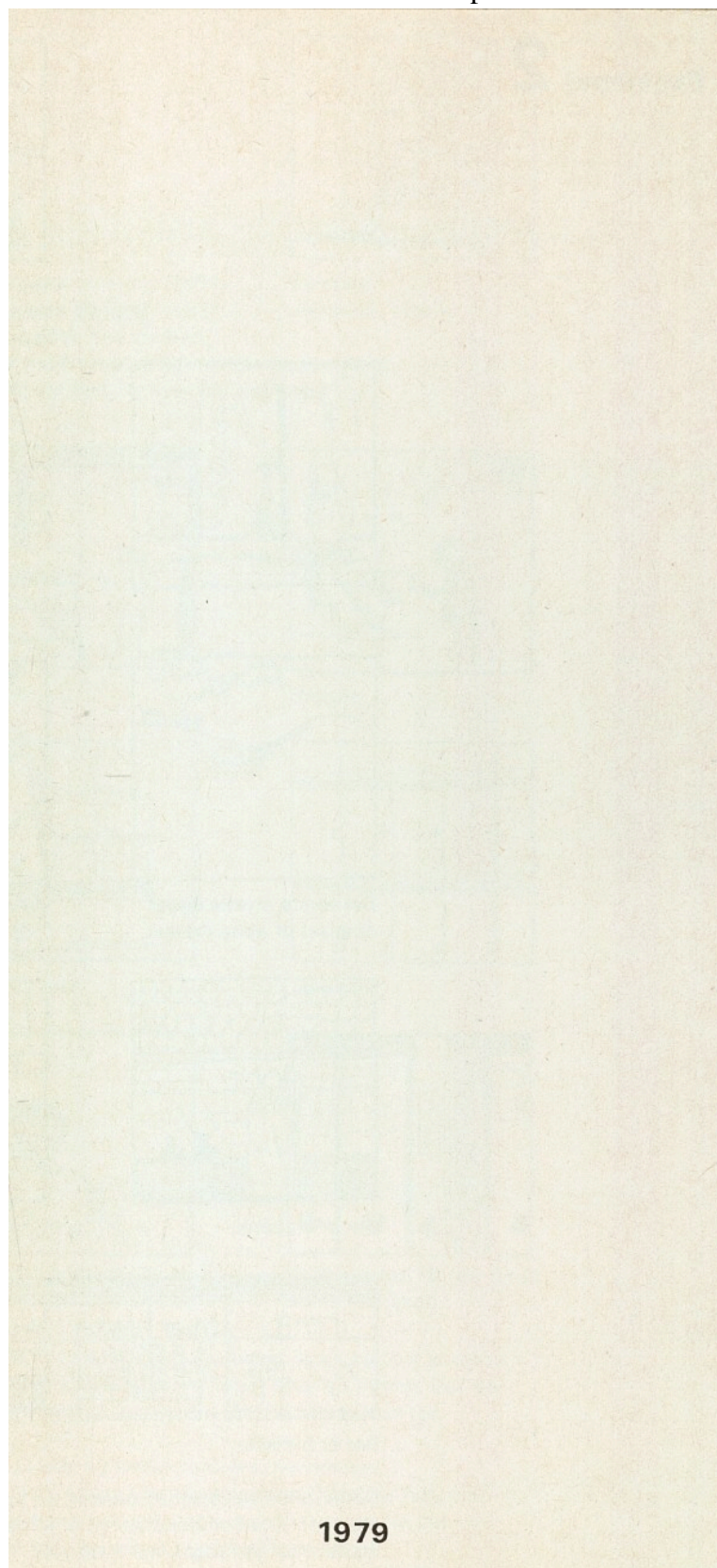
I det første eksempel søger
arbejdsmarkedets organisationer
at nå til en rimelig fordeling.

Kun

RETSFORBUNDET

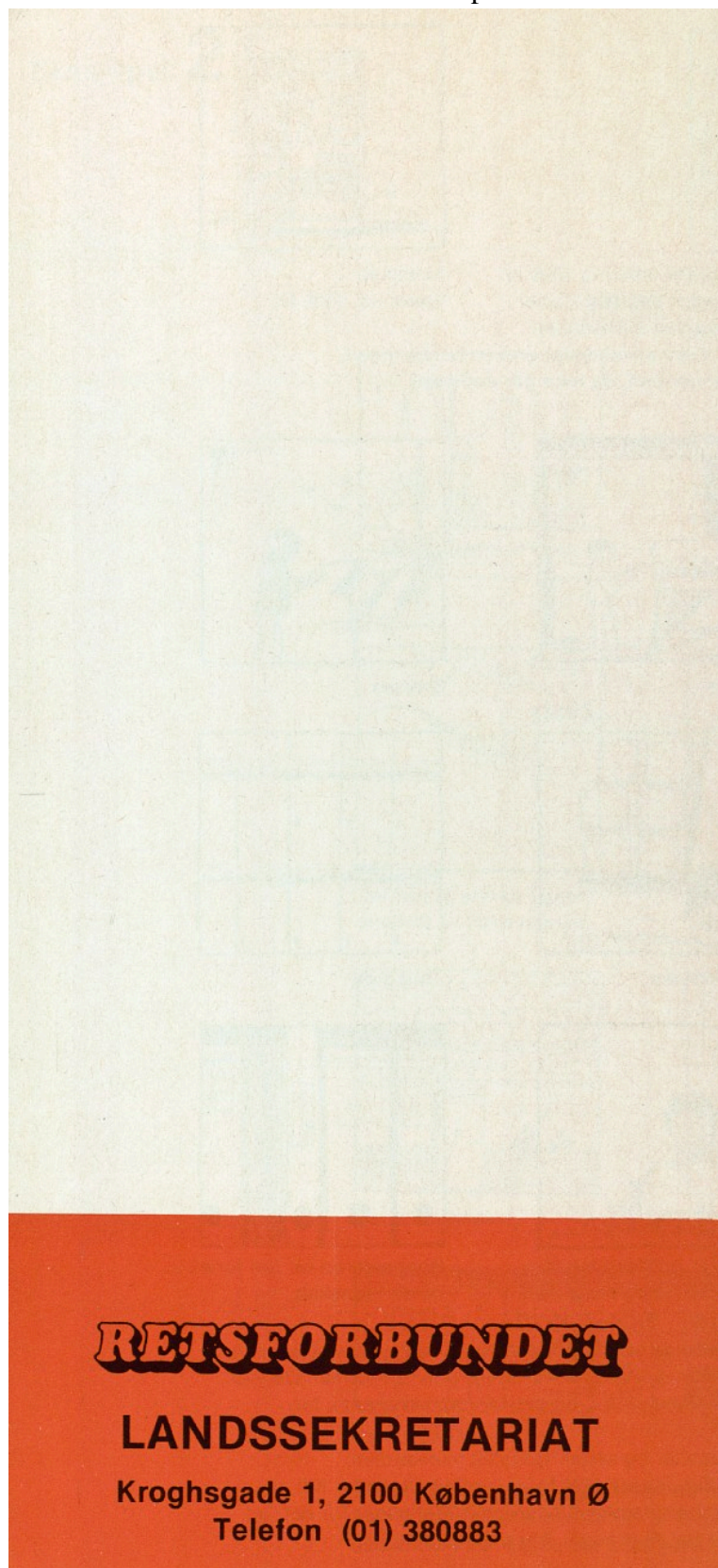
kan anvise
en mere rimelig fordeling
af merværdien af jord.

Merværdi : To eksempler



1979

Merværdi : To eksempler



For oplysninger om ophavsret og brugerrettigheder, se venligst www.kb.dk

For information on copyright and user rights, please consult www.kb.dk